



INFORMATIONS HABITANTS

Mairie - 26 place de la Mairie 59830 WANNEHAIN - Tel. 03 20 84 51 16
Mail : mairie@wannehain.net - www.wannehain.fr
Directeur de publication : Jean-Luc Lefebvre

Mai 2024

FRELON ASIATIQUE - OBSERVER ET PRÉVENIR !

Abeille



Guêpe



Frelon Asiatique



Frelon Européen



Les frelons asiatiques s'attaquent à tous les insectes notamment les pollinisateurs (guêpes, abeilles, osmies, ...) ce qui a un impact sur l'environnement, la biodiversité, l'économie et la santé humaine.

COMMENT LE RECONNAÎTRE ?

C'est un insecte qui a une face orangée, un abdomen noir avec un segment orangé et des pattes jaunes. La taille est directement liée à la qualité et à la quantité de nourriture consommée, l'ouvrière a une taille de 17/22 mm et la reine 22/30 mm.

Actuellement, il n'a pas de prédateurs naturels connus dans notre environnement.



VIGILANCE DANS VOTRE JARDIN !

Au printemps, il faut rester attentif aux nids primaires car c'est de fin mars jusqu'au début de juin qu'il faut les signaler et les faire détruire par un professionnel.

Les frelons peuvent construire leurs nids dans les endroits tels que dans un abri de jardin, une haie, un tas de bois et à proximité d'un point d'eau.

> **Soyez vigilants avant de démarrer des travaux d'élagage, de débroussaillage, de taille de haies.**

Le risque résulte dans les piqûres multiples. S'ils se sentent menacés, les frelons peuvent attaquer en groupe pour protéger leur nid. Le nombre de piqûre peut alors être important et les conséquences graves d'autant qu'il a également la capacité à projeter du venin dans les yeux.


PIÈGES À FRELON ASIATIQUE SÉLECTIF


Des pièges existent mais attention, il vaut mieux privilégier les pièges sélectifs. Ils sont conçus spécialement pour laisser sortir les abeilles et autres insectes.


Source :
Magazine de la mairie de Wahagnies.

QUE FAIRE, QUI PRÉVENIR EN CAS DE DÉCOUVERTE D'UN NID ?

 **Ne pas intervenir soi-même !**

 **Contactez la Mairie et précisez la localisation du nid, si possible envoyez des photos.**

 **La mairie contactera la Communauté de communes Pévèle-carembault pour faire intervenir un professionnel.**

 **Le prestataire contacte l'habitant pour fixer un rendez-vous et intervient au domicile.**

 **La campagne doit reprendre prochainement.**

ÉLECTIONS EUROPÉENNES - 9 JUIN 2024



Le 9 juin 2024, les Français sont invités à élire leurs représentants au Parlement européen. Vous devez être inscrit sur les listes électorales avant le 1 mai 2024 pour

pouvoir voter aux élections européennes. Pensez à établir une procuration, si vous ne pouvez pas vous déplacer le jour J, vous pouvez la faire sur le site internet : <https://www.maprocuration.gouv.fr/>



NE L'OUBLIONS PAS ! LA VITESSE EST LIMITÉE À 30 KMS

Force est de constater que certains ont oublié la limitation de vitesse à 30kms dans les lotissements de la commune.

Même si certaines rues sont en travaux, la limitation de vitesse dans les lotissements est toujours d'actualité, cela n'a pas changé. Les familles et les enfants passent toujours dans les rues de ces lotissements.

La sécurité est l'affaire de tous ! Alors ralentissez !

MÉDIATHÈQUE



Faites votre plein de livres, la médiathèque sera exceptionnellement fermée du 1er au 12 mai. Elle rouvrira ses portes mercredi 15 mai.

CONSULTEZ LA PRESSE EN LIGNE

Sur le site des médiathèques, le réseau met à votre disposition des magazines consultables en ligne avec Cafeyn. Des magazines de tous genres (cuisine, culture, psychologie, ...)



VENEZ DÉPOSER VOS DÉCHETS VERTS ! SAMEDI 11 MAI DE 10H À 18H

La municipalité en partenariat avec la Communauté de Communes Pévèle-Carembault met à disposition de ses habitants, une benne pour les déchets verts Samedi 11 mai de 10h à 18h.

Vous pouvez déposer dans la benne : branches et feuilles, herbe coupée, fleurs fanées, ramures d'arbres, racines d'arbustes, plantes

Parking - rue Jean baptiste Tonnel



INSCRIPTIONS AU CENTRE DE LOISIRS D'ÉTÉ

Les inscriptions pour les vacances d'été seront possibles du 18 mai 9h au 18 juin 17h, dans la limite des places disponibles.

Retrouvez les modalités d'inscription et de tarification sur le site internet de la Pévèle-carembault :

<https://www.pevelecarembault.fr/actualites/ouverture-des-inscriptions-aux-centres-de-loisirs-dete>

AVANCEMENT DES TRAVAUX - NORÉADE

Voici un point d'avancement sur les travaux de raccordement !

Le raccordement est arrivé jusqu'au St Get. L'entreprise doit renforcer la signalisation du rond-point à l'entrée de Camphin. L'entreprise Robineau fera la rénovation des branchements à la mi-mai. La route sera barrée à la circulation entre 8h et 16h, les bus seront autorisés à passer. À partir du 13 mai, l'entreprise va changer ses horaires, elle débutera de 7h à 19h du lundi au jeudi. Des feux temporaires seront mis en place du jeudi 16h au Lundi 8h10 ainsi que durant la semaine entre 16h et 8h10. De ce fait, le vendredi, tous les bus peuvent passer durant la journée.

ENQUETE INSEE

L'institut national de la statistique et des études économiques (INSEE) réalise du 13 mai au 8 juillet 2024 une enquête sur le thème de la consommation et du budget des ménages. Cette enquête est essentielle pour connaître, dans le budget des ménages, le poids des différentes dépenses (logement, transports, alimentation, ...) Dans notre commune, des personnes seront sollicitées. Les personnes enquêtées seront prévenues par un courrier postal et informées du nom de l'enquêteur INSEE qui prendra contact avec elles. L'enquêteur se rendra au domicile des personnes sélectionnées, muni d'une carte officielle.

LA DISTRIBUTION DES BACS EST TERMINÉE !



L'ensemble des foyers de la Commune, enquêté par le prestataire ESE, a été doté de nouveaux bacs «ordures ménagères» et «sélectif» (tri).

Néanmoins il est possible que certains foyers n'en aient pas encore : usagers oubliés par ESE ou absents lors du passage des enquêteurs. Ceux-ci disposent d'un délai supplémentaire allant jusqu'au 20 mai 2024 pour les contacter et solliciter la dotation de nouveaux bacs.

CONTACTS

03 20 84 88 65 taper 1
06 04 51 44 99

distribution.bacs@ese.com

**CHAQUE VENDREDI
DÉCHETS ALIMENTAIRES
ET ORDURES MÉNAGÈRES**

**VENDREDIS 3, 17 ET 31 MAI
EMBALLAGES ET PAPIERS
(POUBELLE JAUNE)**

Théâtre

REPRESENTATIONS DE THÉÂTRE



Non pas une, mais 3 représentations de théâtre seront données dans la grange Odette de Wannehain.

À 16h, le groupe des petits débutera par une pièce qui s'intitule «les vieux dou-dous».

À 17h, le groupe des moyens interprétera une pièce de Patrick Mermaz intitulée Charles Loukoums et le mystère du musée Chamboutout.

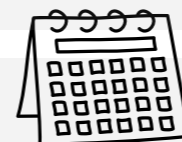
À 20h, le final de cette journée théâtrale sera donné par la toute nouvelle troupe «Les trois coups de la Pévèle» avec une pièce écrite par les comédiens se nommant «Papa, Maman c'est Nous !»

Venez les applaudir et les encourager !

Réservations par mail :

les3coupsdelapevele@gmail.com

**Samedi 1er juin
Grange Odette**



VOS PROCHAINS RENDEZ-VOUS !

Vendredi 31 Mai



FÊTE DES VOISINS

La fête des voisins est l'occasion de se rencontrer ou faire connaissance entre voisins. C'est un moment de convivialité organisé autour du principe d'une auberge espagnole. Chaque participant apporte quelque chose (boissons et/ou nourriture) que l'on partage avec l'ensemble des convives.

Si vous organisez une fête des voisins dans votre quartier, vous souhaitez emprunter des tables et chaises auprès de la mairie, sur inscription au 03 20 84 51 16, une surprise offerte par la municipalité vous sera également réservée !

Mercredi 8 Mai

CÉRÉMONIE COMMÉMORATIVE

Monsieur le Maire et les membres du Conseil Municipal vous convient cordialement à la cérémonie organisée à l'occasion de l'Armistice.

Rendez à 9h45 devant la Mairie

10h : départ du cortège avec la participation de l'Harmonie de Bourghelles

10h15 : dépôt de gerbes au Monument aux Morts.

La cérémonie sera suivie d'un vin d'honneur servi à la salle d'activités. Des friandises seront distribuées aux enfants présents.

15 mai

ASSEMBLÉE GÉNÉRALE DE L'ASSOCIATION DU COMPTOIR DE LA PÉVÈLE



à 19h

Foyer associatif

COMPTOIR DE LA PEVELE



TIERS-LIEU DES ÉVIDENCES
93 RUE LÉO LAGRANGE

BACHY À VÉLO

10h - Fresque de la mobilité

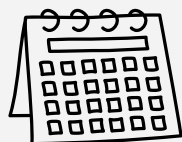
12h - Cantine : Carboneade Pévéloise

(entrée, plat, dessert) - 21€

14h - Randonnée vélo avec l'ADAV

14h - Atelier d'apprentissage
à la réparation des vélos





VOS PROCHAINS RENDEZ-VOUS !

Samedi 1er juin



TEMPS DE LECTURE

À l'occasion de la nuit de la lecture, reportée cet hiver, les Jeunes Pousses en partenariat avec la mairie et la médiathèque vous proposent un Temps de lecture pour les enfants âgés de 3 mois à 5 ans et leurs familles.

Ce temps sera animé par les professionnelles de la crèche.

Inscription à la crèche des Jeunes Pousses, sur place, par mail jeunes.pousses@outlook.fr ou par téléphone au 06 31 35 18 50

🕒 10h

📍 Médiathèque de Wannehain

Wann'et 1 Sports présente son
GALA
à la Salle André Hoyaux - Camphin en Pévèle
**18 MAI 2024
18H00**
8€ Adulte (+ 12 ans)
Gratuit Enfant (-12 ans)
Réservation et restauration via le QR Code

Jeudi 16 Mai



🕒 à 20h

📍 Salle du foyer associatif

Mairie de Wannehain

Jeudi 16 Mai

MARCHE



🕒 départ à 8h30 - à Sainghin

📍 Bailleul

📏 9 kms

Jeudi 30 Mai

🕒 départ en car

📍 Boubers sur canche

📏 7,1 kms

PEVMEL

Samedi 1er juin



REPAIR CAFÉ DE PRINTEMPS

🕒 9h à 12g

📍 Salle d'activité

Le Comptoir de la Pévèle

Jeudis 2 et 23 Mai



**MARCHE AUTOUR
DE WANNEHAIN**

🕒 à partir de 9h30

📍 Face à l'église

Jeudis 2, 16 et 23 Mai



JEUX BELOTE, TAROT, SCRABBLE

🕒 de 14h à 17h

📍 Salle du foyer associatif

UFCV

Vendredi 24 Mai



**ACHATS GROUPÉS
DE PRODUITS LOCAUX
ET DE SAISON**

📍 Salle du Foyer associatif

Le Comptoir de la Pévèle