



INFORMATIONS HABITANTS

Mairie - 26 place de la Mairie 59830 WANNEHAIN - Tel. 03 20 84 51 16
 Mail : Mairie@wannehain.net - www.wannehain.fr
 Directeur de publication : Jean-Luc Lefebvre

Mars 2026

ABSENT POUR LE VOTE DES MUNICIPALES ? PENSEZ À LA PROCURATION !

Allons Voter!

Ma procuration 100 % dématérialisée avec **France Identité**

Assurez-vous d'avoir l'identité numérique certifiée : elle nécessite l'application France Identité + la CNI nouveau format + un déplacement en France physique.

1
 Récupérez auprès de votre mandataire : son numéro d'électeur et sa date de naissance **OU** toutes ses données d'état civil et sa commune de vote.

2
 Effectuez votre demande de procuration en ligne en vous identifiant avec France Connect sur maprocuracion.gouv.fr

3
 Authentifiez-vous avec votre identité numérique certifiée. Cette démarche est accessible uniquement pour les utilisateurs disposant d'une identité numérique certifiée sur France Identité.

4
 Vous recevrez un courriel de « Maprocuracion » de votre commune ou votre consulat de vote.

VOTE PAR PROCURATION

Vous allez être absent le jour du vote d'une élection ? Vous pouvez charger un électeur de voter à votre place dans votre bureau de vote. Pour cela, vous devez faire une procuration de vote. **Faire cette démarche au plus tôt vous assure de pouvoir voter** par procuration le jour du vote.

Utilisez FranceConnect

FranceConnect est la solution proposée par l'État pour sécuriser et simplifier la connexion à vos services en ligne.



<https://www.maprocuracion.gouv.fr/>

LE SAVIEZ-VOUS ?

Les prochaines élections municipales auront lieu les 15 et 22 mars 2026: ce scrutin est l'un des plus importants dans la vie démocratique locale; il détermine qui pilotera les projets de la commune pour les 6 prochaines années (urbanisme, écoles, équipements et services de proximité...). Le maire est un acteur central de la vie locale, élu par les membres du conseil municipal. Il incarne à la fois l'Etat dans la commune: c'est le chef de l'exécutif communal et le représentant des habitants.

Un peu d'Histoire

Le 13 mai 1945 à Bachy, Fortunée Boucq est élue parmi les premières «maïresses» de France, C'est la première fois que les femmes votent et sont éligibles. Un an auparavant, une ordonnance du 21 avril 1944 les a enfin autorisées à accéder à la vie publique...75 ans après l'état américain du Wyoming.



TRAVAUX BOURGHELLES/WANNEHAIN



Des travaux vont avoir lieu entre Bourghelles et Wannehain, route de Wannehain à compter du 26 février, durée prévue : un mois et demi.

Une circulation alternée sera mise en place au droit du chantier. Si des précisions ou informations complémentaires nous parviennent, elles seront mises sur le site internet de la commune et sur MMEP.

D'avance merci pour votre compréhension.

COLLECTES DES DÉCHETS 2026

Ordures ménagères

Vendredi 13 et 27 Mars

Sortir le bac la veille ou le matin avant 6h



Les encombrants

Collecte à domicile une fois par an.
Uniquement sur rendez-vous au 03 20 84 88 65

Déchets alimentaires

Le vendredi chaque semaine
Sortir le bac la veille ou le matin avant 6h.

Pas de déchets verts à côté du bac. les déchets ne doivent pas dépasser du bac



Déchetteries

Le pass'déchetteries est obligatoire pour accéder aux déchetteries de Genech, Orchies et Thumeries.
Demandez votre carte en ligne sur pevelecarembault.ecocito.com

CATASTROPHE NATURELLE
SÉCHERESSE POUR L'ANNÉE 2025

Tout d'abord je remercie la Mairie de Wannehain d'avoir officiellement demandé la reconnaissance de catastrophe naturelle sécheresse pour l'année 2025.

En effet, les sécheresses successives de 2025 ont touché le département du Nord et un nombre important de propriétaires se sont déjà manifestés pour avoir constaté des dommages (fissures intérieures, extérieures, affaissement des sols, ouvrants bloqués, etc..) ou pour des aggravations de dommages existants sur leur logement.

Seuls les propriétaires des communes qui seront reconnues en état de catastrophe naturelle pourront déclarer leur sinistre auprès de leur assurance. Il vous est vivement recommandé d'informer votre Mairie des dommages constatés (modèle de mail sur simple demande) par un simple mail (mairie@wannehain.net) dans l'attente de la publication de la reconnaissance de l'état de catastrophe naturelle au Journal Officiel (juin/juillet 2026) avant toutes autres démarches auprès de votre assureur. A compter de cette publication au JO, vous aurez 30 jours pour faire votre déclaration de sinistre.

Les procédures et les critères de prises en charge étant lourds, longs et compliqués, vous pouvez si vous le souhaitez, vous faire accompagner par l'Association Cat Nat HdF des Sinistrés des Hauts de France dont le siège social est à la Mairie de Wannehain.

Contact : Association Cat Nat HdF

Téléphone : 06.51.28.60.14

Email : catnat.hdf@gmail.com

Président : Thierry PARIS

Thierry Paris

RENTRÉE SCOLAIRE 2026

Les démarches d'inscription se font en 2 étapes :

1. À la Mairie

- Prenez contact avec la Mairie afin de faire connaître votre intention d'inscrire ou non votre enfant à l'Ecole en précisant son nom, prénom et date de naissance.
- Passer à l'accueil de la Mairie retirer la fiche de renseignements ainsi que le certificat d'inscription établi par Monsieur le Maire. Ces documents seront à remettre à la directrice lors de la permanence d'inscription

2. À l'école

Vous vous présentez à la permanence d'inscription de la directrice, les jours indiqués, avec votre dossier complet comprenant :

- Une copie de votre livret de famille
- Une copie du carnet de vaccination de l'enfant
- Fiche de pré-inscription
- Certificat d'inscription délivré par le Maire
- Certificat de radiation établi par la direction de l'école précédemment fréquentée en cas de changement d'Ecole

Pour tout renseignement : 03 20 54 37 97



Votre enfant va faire sa première rentrée à l'école Pablo Picasso de Wannehain en septembre 2026. L'inscription se fait lors des permanences dans le bureau de la directrice de l'école. Sont concernés uniquement les enfants nés en 2023. Pour les enfants nés en janvier 2024, les inscriptions seront prises en compte selon l'effectif.

Votre enfant est en classe élémentaire et ne change pas d'école pour la future rentrée scolaire. L'inscription n'a pas à être renouvelée chaque année. Votre enfant est inscrit d'office.

Permanences d'inscription dans le bureau de la directrice :

10 mars de 16h30 à 17h30

12 mars de 9h à 17h

13 mars de 16h30 à 17h30

LE FRELON ASIATIQUE

MIEUX LE CONNAÎTRE POUR MIEUX AGIR

Le frelon asiatique est une espèce invasive originaire d'Asie, observée pour la 1ère fois en France en 2004. Depuis, sa progression est rapide et son implantation désormais généralisée sur l'ensemble du territoire.

Un risque pour la biodiversité

Le frelon asiatique est un prédateur redoutable des abeilles et d'autres insectes pollinisateurs essentiels à notre écosystème. Une seule colonie peut détruire plusieurs milliers d'abeilles par jour. Sa présence représente également un risque sanitaire pour l'homme : son comportement est généralement non agressif, mais il peut devenir dangereux à proximité d'un nid.

Ne pas le confondre !

Il est essentiel de ne pas détruire les espèces locales de frelons ou de guêpes, qui participent à l'équilibre de notre biodiversité.

Le frelon asiatique se distingue par :

- > son thorax noir
 - > ses pattes jaunes
 - > un abdomen avec un seul anneau orangé
- Tout signalement doit être précédé d'une vérification visuelle prudente, sans tentative de destruction personnelle.

Une priorité nationale et locale

La lutte contre le frelon asiatique s'inscrit dans la stratégie de protection de la biodiversité.



Frelon européen Frelon asiatique

L'État encourage les collectivités à :

- > sensibiliser la population
- > promouvoir le piégeage au printemps (des reines fondatrices)
- > favoriser la destruction professionnelle des nids repérés

identifier les nids et les signaler à la Mairie et la Communauté de communes Pévèle Carembault. La commune de Wannehain s'engage pleinement dans cette démarche à travers un plan d'action annuel alliant prévention, sensibilisation et accompagnement des habitants.

Pévèle-Carembault

Imaginons ensemble le territoire de demain !



La Métropole Européenne de Lille (MEL) et Pévèle Carembault invitent les habitants à participer à la révision du Schéma de cohérence territoriale (SCoT). Dès le 21 février, une plateforme de concertation sera accessible afin que chaque habitant des 2 territoires puissent donner son avis sur ce document. Comment se logera-t-on demain ? Où développer l'activité économique ? Comment préserver les espaces naturels ou améliorer les déplacements ? Comment le territoire doit-il évoluer pour faire face aux transitions climatique, énergétique, démographique ou sociétale ?

Autant de questions au cœur de la révision du SCoT !

Il s'agit de fixer les grandes orientations d'aménagement et de développement du territoire pour les décennies à venir. Il concerne plus d'1,2 million d'habitants et 133 communes : les 95 communes de la Métropole Européenne de Lille (MEL) et les 38 communes de la Communauté de Communes Pévèle Carembault (CCPC).

Un document qui dessine l'avenir du territoire

Le SCoT sert de cadre de référence aux politiques publiques locales. Il définit les grands objectifs en matière, par exemple d'urbanisation, de mobilités, d'habitat, de développement économique, de préservation des terres agricoles et des espaces naturels.

Pévèle-Carembault

La révision permettra également d'intégrer les grands projets d'infrastructures au développement du territoire tels que l'arrivée des nouvelles lignes de transports en commun, et du canal Seine-Nord-Europe.

Une plateforme pour donner la parole aux habitants. Chacun est invité à participer à la concertation publique grâce à une plateforme en ligne dédiée. Cette plateforme permettra à chacun de s'informer simplement sur le SCoT, ses objectifs et son utilité, mais aussi de s'exprimer. Des registres papiers et un fonds documentaire seront également mis à disposition aux sièges de deux intercommunalités.

Enfin, les contributions pourront être adressées par voie postale en écrivant à

L'Agence de développement et d'urbanisme de Lille Métropole, 323 avenue du Président Hoover, 59 000 Lille.

Les contributions pourront prendre différentes formes

Une idée pour améliorer le cadre de vie un souhait pour l'avenir du territoire un point de vigilance à partager...

L'objectif est le suivant : associer largement toute personne intéressée à la construction du projet de territoire pour les années à venir. Avant que les représentants du territoire ne se prononcent sur le projet, un bilan de la concertation sera produit et mis en ligne afin

de mettre en avant la parole citoyenne dans le projet. D'autres temps de concertation à venir

D'autres formats viendront compléter le dispositif dans les mois à venir. Vous pourrez notamment vous inscrire au fil d'actualité sur la plateforme pour rester informés des avancées du projet. Les modalités de ces rendez-vous, ainsi que les suites données aux contributions citoyennes, seront précisées ultérieurement. Toutes les informations pratiques, les documents de référence et la plateforme de concertation sont accessibles sur participation.lillemetropole.fr

Offres d'emploi - Pévèle Carembault recrute

STAGIAIRE ETUDIANT COMMUNICATION (H/F)
DURÉE DE 3 À 6 MOIS

Organiser des événements en lien avec la chargée d'événementiel (inaugurations, événements communautaires type Paris-Roubaix, événements des services ...) et les services supports internes (services techniques, jeunesse, culture, tourisme) ; Participer au bon déroulement des événements internes ; Prendre des photos et vidéos lors des événements ou pour illustrer des reportages ; Réaliser des reportages auprès des services et des partenaires ; Écrire des articles pour le site internet et les réseaux sociaux.

Les candidatures sont à adresser à M. Luc FOUTRY avant le 15/03/26 via <https://demarches.pevelecarembault.fr/ressources-humaines>

DEUX AMBASSADEURS DU TRI DES DECHETS

- Suivre la qualité du tri auprès des usagers ;
- Expliquer et rappeler les consignes du tri aux usagers ;
- Réaliser des états des lieux et des sensibilisations en habitat collectif ;
- Animer des ateliers ;
- Participer à des actions de communication et d'événements à destination de la population ;
- Effectuer le suivi des actions menées et en faire un bilan.

Permis B obligatoire

Les candidatures sont à adresser à M. Luc FOUTRY avant le 31/03/26 via <https://demarches.pevelecarembault.fr/ressources-humaines>

Formation BAFA - Perfectionnement



Le dispositif est ouvert ! Pévèle Carembault et la Ligue de l'Enseignement mettent en place des stages de perfectionnement pour le BAFA. Les candidats bénéficient de tarifs préférentiels.

Les stages :

- Stage 1 : grands jeux : du lundi 20 au samedi 25 avril 2026 à Gondécourt (école Jacques Prévert, chemin des écoles). Demi-pension. Tarif : 270 €.
 - Stage 2 : surveillant de baignade : du dimanche 25 octobre au dimanche 1er novembre à Orchies (piscine communautaire- rue du Grand Camp). Demi-pension. Tarif 410 €.
- Partagez l'information aux animateurs que vous connaissez. Pour les pré-inscriptions, il suffit de contacter Pévèle Carembault via le formulaire sur le site internet : <https://demarches.pevelecarembault.fr/service-jeunesse/stages-de-perfectionnement-bafa-2026>

Découvrez le service de location de véhicules - SAM

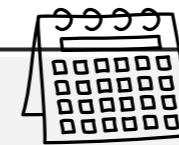


Vous allez entrer en formation professionnelle ? Vous souhaitez faire une alternance ? Vous cherchez activement un emploi ? Mais... La mobilité reste un frein pour décrocher votre place... Le Service Accompagnement Mobilité (SAM) de Pévèle Carembault peut vous accompagner pour trouver une solution de transport personnalisée.

Comment ?

Grâce à son service de location de véhicules électriques (voitures, scooters et vélos). Pour tout connaître des possibilités qui s'offrent à vous, et notamment du coup de pouce «véhicule», remplissez le formulaire sur demarches.pevelecarembault.fr ou contactez le 03 74 49 42 12. La conseillère mobilité reviendra vers vous dans les meilleurs délais pour vous accompagner dans cette nouvelle étape de votre vie.

Des rendez-vous individualisés pourront également être proposés pour mieux étudier vos besoins. Pour le service de location de voitures ou scooters électriques, le permis «AM» vous sera demandé.



VOS PROCHAINS RENDEZ-VOUS !

Tous les jeudis
BELOTE, TAROT, SCRABBLE, RAMI, ÉCHECS
de 14h à 17h
Salle du foyer associatif
Municipalité

Jeudi 5 Mars
MARCHE
départ à 8h15 - Parking Wannehain
Sin-le-Noble
9,3 kms
Jeudi 19 Mars
départ à 8h15 - parking de la Mairie à Wannehain
Bruilles lez Marchiennes
7,2 kms
PEVMEL

Jeudi 5 Mars
CONSEIL MUNICIPAL
à 20h
Mairie

Vendredi 6 Mars
ACHATS GROUPÉS DE PRODUITS LOCAUX ET DE SAISON
Salle du Foyer associatif
Le Comptoir de la Pévèle

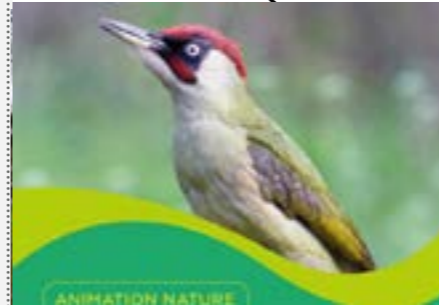
Jeudis 12 et 26 mars
MARCHE AUTOUR DE WANNEHAIN
à partir de 9h30
Face à la Mairie
Municipalité

Samedi 7 mars
ATELIER PARTICIPATIF TAILLE DES ARBRES FRUITIERS VENEZ NOMBREUX !



de 10h à 12h
Sentier Colas
à Wannehain
Municipalité

Samedi 7 mars
SORTIE NATURE PIC EPIQUE



de 10h à 12h
Bois de la Tassonnière
Parking route de Genech Cysoing
Pevele Carembault

L'ASSOCIATION DES PARENTS D'ÉLÈVES ORGANISE SON
SAMEDI 7 MARS 2026
LOTO
Salle d'activités
35 place de la Mairie WANNEHAIN
(général d'accès à droite de la mairie)
OUVERTURE DES PORTES ET VENTE DES CARTONS À PARTIR DE 18H
DEBUT DES JEUX 19H30
RESTAURATION
NOMBREUX LOTS
PLACES LIMITÉES
BUVETTE
RESERVATION OBLIGATOIRE des places et des repas de préférence sur HEBERASSO ou avec le coupon-réponse ci-dessous
2€ le carton
5€ les 3 cartons
10€ les 7 cartons
15€ les 12 cartons
Date limite de réservation le LUNDI 2 MARS 2026
Il est interdit de romancer sa nourriture et ses boissons

Vendredi 27 Mars
VENREDI 27 MARS 2026
14H à 16H
Quand la mémoire flanche, aidants, aidés, nous sommes tous concernés!

MALADIE D'ALZHEIMER ET MALADIES APPARENTÉES
CONFÉRENCE - DÉBAT
Animée par Justine Blampain, Neuropsychologue
Salle MOUVEAUX À BOURGHELLES
Organisé par **Eollis**
En partenariat avec
GRATUIT!
A l'issue de notre conférence, 4 ateliers vous seront proposés pour tester votre mémoire.

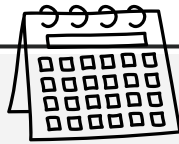
de 14h à 16h
Salle Mouveaux à Bourghelles

5€
PARCOURS MOTRICITÉ
21 MARS 2026
Au sein de la Grange Odette (place de la mairie de Wannehain)
8 mois à 4 ans
Activité d'éveil « parent-enfant »
Glissades, échelles, tunnels... pour développer l'aisance corporelle, l'équilibre, sa coordination et découvrir la gravité
Parcours libre de 45min
Vous accompagnerez votre enfant sur différents modules
sur inscription via le qr code
Horaires :
10h00-10h45
11h00-11h45

Samedi 28 mars
ATELIER COMPOSTAGE



Inscriptions à partir du 9 mars
www.pevelecarembault.fr ou par téléphone au 03 20 84 88 65
de 10h à 11h30
Grange Odette
Pevele Carembault



VOS PROCHAINS RENDEZ-VOUS !

Wanni'et i Sports
DANSE & FITNESS

Propose un atelier de
Yoga Danse et Relaxation Sanare

12€

Dimanche 22 Mars
15h-17h
Salle d'Activités - Wannehain

Avec Fanny

Renseignements à wannettsports@gmail.com

Wanni'et i Sports
DANSE & FITNESS

Yoga Danse et Relaxation Sanare

Le Yoga Danse fusionne harmonieusement des postures de Yoga avec la fluidité du mouvement dansé. Cette pratique vous invite à vous laisser porter par la musique, à lâcher prise, à cultiver la bienveillance et la joie, et à libérer votre créativité.

L'atelier se compose d'un réveil corporel doux, de postures de Hatha Yoga dédiées à éveiller l'énergie féminine, d'une chorégraphie fluide et entraînante, et se termine par une relaxation aux sons de divers instruments vous plongeant dans une détente profonde.

L'APE ET LA MUNICIPALITE SONT HEUREUX DE VOUS CONVIER A LEUR

CARNIVAL

SAMEDI 28 MARS 2026

RENDEZ-VOUS À 14H45
AU CROISEMENT DE LA RUE DU POIRIER ET DE LA RUE DU CHEMIN VERT
DÉPART DU DÉFILÉ À 15H

PENSEZ À PRENDRE DES SACHETS POUR RÉCUPÉRER DES CONFETTIS
DÉAMBULATION DANS LES RUES DE WANNEHAIN

À LA FIN DU CORTEGE, PROCÈS DE MR HIVER SUR LE PARKING DE L'ÉCOLE
ET LANCER DE BONBONS DEPUIS LA MAIRIE
SUIVI D'UN GOUTER FESTIF À LA SALLE D'ACTIVITÉS

POUR UNE BONNE ORGANISATION NOUS AVONS BESOIN DE VOTRE AIDE
POUR SECURISER LE PARCOURS ET POUR CONFECTIONNER DES CRÊPES

VOUS POUVEZ VOUS INSCRIRE VIA LE LIEN OU LE QR CODE CI-DESSOUS :
[HTTPS://WWW.HELLOASSO.COM/ASSOCIATIONS/ASSOCIATION-DES-PARENTS-DE-L-ECOLE-PABLO-PICASSO/EVENEMENTS/CARNAVAL-DE-WANNEHAIN](https://www.helloasso.com/associations/association-des-parents-de-l-ecole-pablo-picasso/evenements/carnaval-de-wannehain)

**ENFANTS & PARENTS
VEZNEZ TOUS
DÉGUISÉS !**




WORD CLEAN UP DAY

Organisé
par l'A.W.A.P.A

**DIMANCHE
29 MARS à 10H
devant la Mairie
WANNEHAIN**



Venez nombreux en famille
à l'issue du ramassage, un moment
de convivialité sera offert par la Mairie